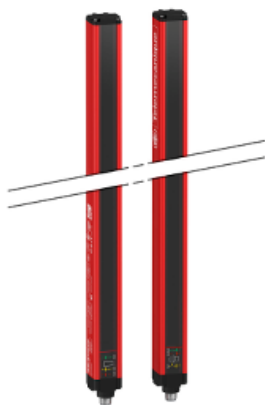


Fiche technique du produit XUSL2E2BB051N

Caractéristiques

Preventa XUSL - barrière de sécurité - type 2 -
dét. corps - 2 faisceaux - 510mm

Statut commercial : Commercialisé



Principales

Gamme de produits	Détection de sécurité Preventa
Fonction produit	Rideau photoélectrique de sécurité (type 2)
Nom de l'appareil	XUSL2E
Type de sortie	2 sorties de sécurité OSSD statique PNP (intégré suppression d'arc)
Application spécifique du produit	Pour protection du corps
Portée nominale	0...12 m par câblage 0...4 m par câblage
[Hp] Hauteur protégée	510 mm
Nombre de faisceaux	2
Espace entre faisceau	500 mm
Type de démarrage / redémarrage	Automatique Manuel
Système de surveillance externe	Sélectionné par câblage

Complémentaires

Système de détection	Système émetteur - récepteur
Temps de réponse	3 ms
Composition du kit	Support(s) de fixation réglable 1 récepteur(s) 1 émetteur(s) 1 guide d'utilisation avec certificat de conformité sur CD-ROM
[EAA] angle d'ouverture efficace	+/- 5 ° à 3 m
Émission	Led infrarouge ($\lambda = 950$ nm)
[Us] tension d'alimentation	24 V CC (+/- 20 %)
Alimentation	Alimentation puissance doivent répondre aux exigences de IEC 61496-1 Alimentation puissance doivent répondre aux exigences de IEC 60204-1
[Ie] courant assigné d'emploi maximal	2 A
Consommation électrique	42 mA sans charge (transmetteur) 83 mA sans charge (récepteur)

	42 mA (transmetteur) 900 mA avec charge maximale (récepteur)
Limites du courant de sortie	0,4 A pour OSSD de sorties de sécurité
Tension de sortie	24 V
Type de circuit de sortie	CC
Chute de tension maximale	<= 0,5 V
Signalisation locale	1 multi couleur LED (transmetteur) 2 double couleur DEL (récepteur)
Raccordement électrique	1 connecteur mâle M12 5 broches (transmetteur) 1 connecteur mâle M12 8 broches (récepteur)
Fonction disponible	Désactiver via le module de sécurité externe XPSLCMUT1160 Affichage DEL de l'état de fonctionnement Test
Marquage	CE
Matière	Face avant : polycarbonate Capuchons d'embout : polypropylène Boîtier : aluminium
Couleur du logement	RAL 3000 : rouge
Mode de fixation	Par supports de fixation
Poids	1,12 kg
Type d'offre	Distance standard

Environnement

Directives	89/336/CEE - compatibilité électromagnétique 2002/96/CE - directive WEEE 2002/95/CE - directive RoHS 98/37/CEE - machine 89/655/CEE - équipement de travail
Certifications du produit	CE cULus TÜV
Niveau de sécurité (correctement câblé)	Type 2 se conformer à IEC 61496-1 Catégorie 2 se conformer à EN/ISO 13849-1 SIL 1 se conformer à IEC 61508 SILCL 1 se conformer à CEI 62061 #N/A se conformer à EN/ISO 13849-1
Caractéristiques optique	Résistance à la perturbation lumineuse se conformer à EN/IEC 61496-2
Temps de mission	20 an
Données de fiabilité	PFHd = 1.71E-8 1/h se conformer à IEC 61508
Température de fonctionnement maximale	-30...55 °C 14...131 °F
Température ambiante pour le stockage	-35...70 °C -13...158 °F
Humidité relative	0...95 % sans condensation
Degré de protection IP	IP65 IP67
Tenue aux chocs mécaniques	10 gn pour 16 ms se conformer à IEC 61496-1
Tenue aux vibrations	0,35 +/- 0,05 mm 10...55 Hz IEC 61496-1

Durabilité de l'offre

Statut environnemental	Produit Green Premium
RoHS (code date: AnnéeSemaine)	Se conformer - depuis 1425 - Déclaration de conformité Schneider Electric Déclaration de conformité Schneider Electric
REACH	Référence ne contenant pas de SVHC au-delà du seuil Référence ne contenant pas de SVHC au-delà du seuil
Profil environnemental du produit	Disponible Profil environnemental du Produit
Instructions de fin de vie du produit	Disponible

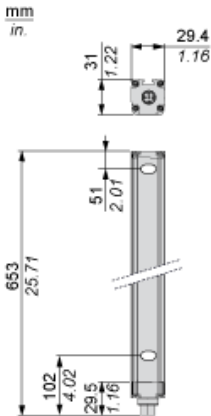
Garantie contractuelle

Période	18 mois
---------	---------

Fiche technique du produit XUSL2E2BB051N

Dimensions Drawings

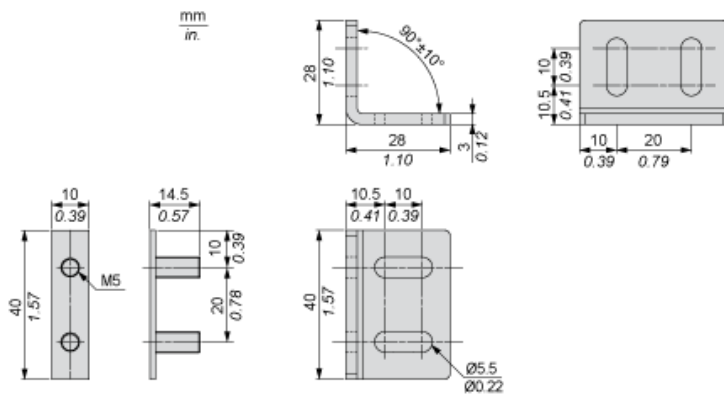
Dimensions



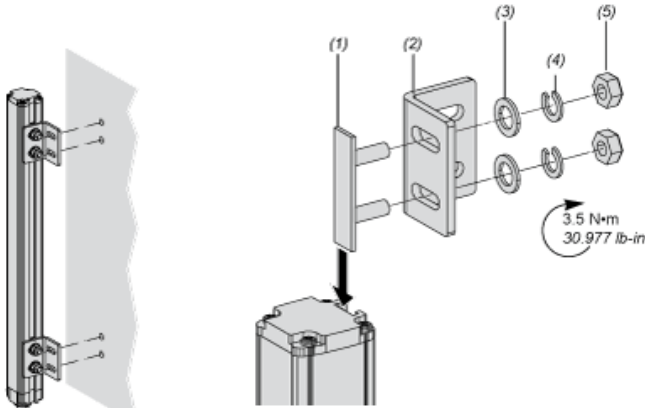
Fiche technique du produit XUSL2E2BB051N

Dimensions Drawings

Brackets Dimensions



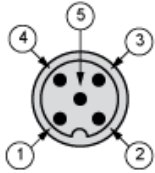
Mounting and Clearance



- (1) Insert
- (2) Bracket
- (3) Washer
- (4) Spring washer
- (5) Nut

Wiring Diagrams

Transmitter Connections

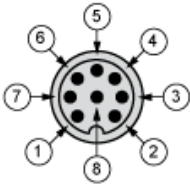


- (1) +24 Vdc
- (2) Configuration_0
- (3) 0 Vdc
- (4) Configuration_1
- (5) FE

Transmitter configurations and operating modes

	High range option	Low range option	Transmitter in Test state	Forbidden wiring
Pin 4 : Configuration_1	24 V	0 V	0 V	24 V
Pin 2 : Configuration_0	0 V	24 V	0 V	24 V

Receiver Connections

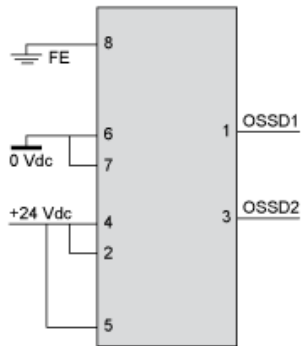


- (1) OSSD1
- (2) + 24 V
- (3) OSSD2
- (4) Configuration_A
- (5) K1_K2 Feeback/Restart
- (6) Configuration_B
- (7) 0 Vdc
- (8) FE

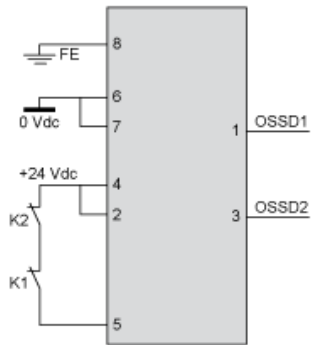
Receiver Configurations and Operating Modes

Automatic Start/Restart

Without External Device Monitoring (EDM) feedback loop

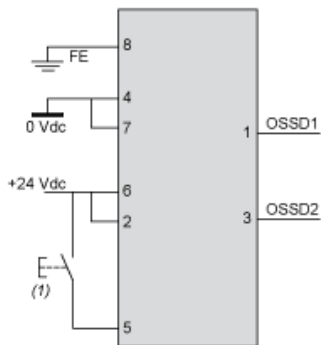


With External Device Monitoring (EDM) feedback loop



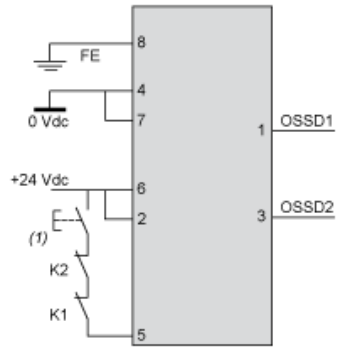
Manual Start/Restart

Without External Device Monitoring (EDM) feedback loop



(1) Restart

With External Device Monitoring (EDM) feedback loop



(1) Restart

Connecting to a Safety Interface

The screenshot shows a product page for XUSL4E14F016N. On the left, a 'Discover' sidebar lists navigation options: Characteristics, Dimensions Drawings, Mounting and Clearance, Connections and Schema, and Download & Documents. The 'Download & Documents' option is highlighted with a red box and labeled '1'. On the right, the 'Download & Documents 1 to 8 of 8' section lists various documents. The 'System user guide' section is highlighted with a red box and labeled '2', containing the document 'Safety light curtains association with safety interfaces'.

Section	Document Title	Language	Date	Format
Image of product	Generic image for XUSL standard sensing distance.	SILENT	2014-12-11	(Se ▼)
Product environmental	XUSL4E..., XUSL2E... Safety Light Curtain, Product Environmental Profile	English	2014-09-08	pdf ▼
End of life manual	XUSL4E..., XUSL2E... Safety Light Curtain, Product End-of-Life Instructions	English	2014-09-08	pdf ▼
System user guide	Safety light curtains association with safety interfaces	English	2015-06-25	pdf ▼
Catalog	Safety light curtains Preventa XUSL	English	2015-05-18	pdf ▼
User guide	XUSL2E..., XUSL4E... Type 2 and Type 4 Safety Light Curtains, User Manual	English	2015-06-25	pdf ▼

- 1 : Click on Download & Documents
- 2 : Click on System user guide

To have all connection schematics concerning our safety module, select "download and document" and download the file "Safety light curtains association with safety interfaces"